

**ZO LANG
MOGELIJK
ZELFSTANDIG**

**WONEN
ZUID**



Zo lang mogelijk zelfstandig thuis wonen. Wat zijn de mogelijkheden?

Woon je op dit moment prettig, maar denk je wel al eens na over een andere woning? Voor als je wat minder mobiel wordt of zorg nodig krijgt? Of ben je nu al afhankelijk van een rollator, rolstoel of zelfs verpleegzorg thuis en is je woning daarvoor niet heel erg geschikt? Dan adviseren wij je deze folder eens door te lezen. Hier staat belangrijke informatie voor je in.

Het is fijn als je zo lang mogelijk zelfstandig thuis kunt wonen

Steeds meer van onze nieuwbouwwoningen zijn hier dan ook geschikt voor. Bovendien passen we een deel van onze bestaande woningen aan zodat ze toe- en doorgankelijker worden. Helaas gaat

dat niet bij alle woningen. Ons doel is echter om mensen met een loophulpmiddel (bijvoorbeeld een rollator of een rolstoel) en mensen die verpleegzorg thuis nodig hebben zo lang mogelijk zelfstandig en liefst in hun eigen woning te laten wonen.



Onze nieuwbouwwoningen zijn steeds vaker toe-en doorgankelijk

Dit betekent dat ze geschikt zijn voor mensen die afhankelijk zijn van een loophulpmiddel of verpleegzorg thuis. In dit type woningen zijn woonkamer, keuken, toilet, badkamer en minimaal één slaapkamer zonder traplopen bereikbaar. Daarnaast zijn deze woningen drempelloos en zijn de draaicirkels in de ruimtes groot genoeg zodat je er makkelijk met een rollator of rolstoel kunt bewegen.

Bestaande woningen passen we aan

Wij hebben een aantal wooncomplexen geselecteerd. Hier realiseren we bijvoorbeeld extra brede deuren, plaatsen drempelhulpen of verwijderen drempels. En in de douche plaatsen we bijvoorbeeld een opklapbaar zitje met armleuningen. Zaken die het mogelijk maken om in je woning te blijven wonen, ook als je minder mobiel wordt. Helaas kunnen en willen wij niet al onze woningen geschikter

maken voor minder mobiele mensen. Soms zijn er gewoon te veel maatregelen nodig, is het technisch gezien helemaal niet mogelijk of wordt een woning met aanpassingen nooit optimaal geschikt. En het kan ook dat we voor deze woningen een andere doelgroep voor ogen hebben, zoals starters of gezinnen. In die gevallen zijn misschien via de Wet maatschappelijke voorziening (Wmo) mogelijkheden om de woning geschikter te maken.

Op verschillende plekken in ons werkgebied hebben we modelwoningen ingericht

In deze woningen kun je precies zien wat er allemaal mogelijk is. De moeite waard! Wil je weten waar deze modelwoningen liggen of wil je een afspraak maken voor een bezichtiging? Of wil je meer weten over de mogelijkheden in je eigen woning? Neem dan contact met ons op via 088 66 53 653. Onze projectondersteuner Wonen en Zorg helpt je graag verder.



Mevrouw Paffen uit Kerkrade: "Toen ik hier introk wees een buurvrouw mij op de modelwoning in dit woongebouw. Ik heb toen een afspraak gemaakt voor een bezoekje. Twee medewerkers van Wonen Zuid lieten me de woning zien. We bespraken wat ik nodig zou kunnen hebben en hoe mijn woning kon worden aangepast."

Levensloopbestendig wonen in je eigen woning, wijk of buurt

Woon je op dit moment fijn en comfortabel in je eigen woning? Dan is het prettig als je weet of je hier kunt blijven wonen als je wat minder mobiel wordt. En als dat niet zo is, of er woningen in jouw wijk of buurt liggen die dan wél geschikt zijn. Onze projectondersteuner Wonen en Zorg kan je er alles over vertellen.

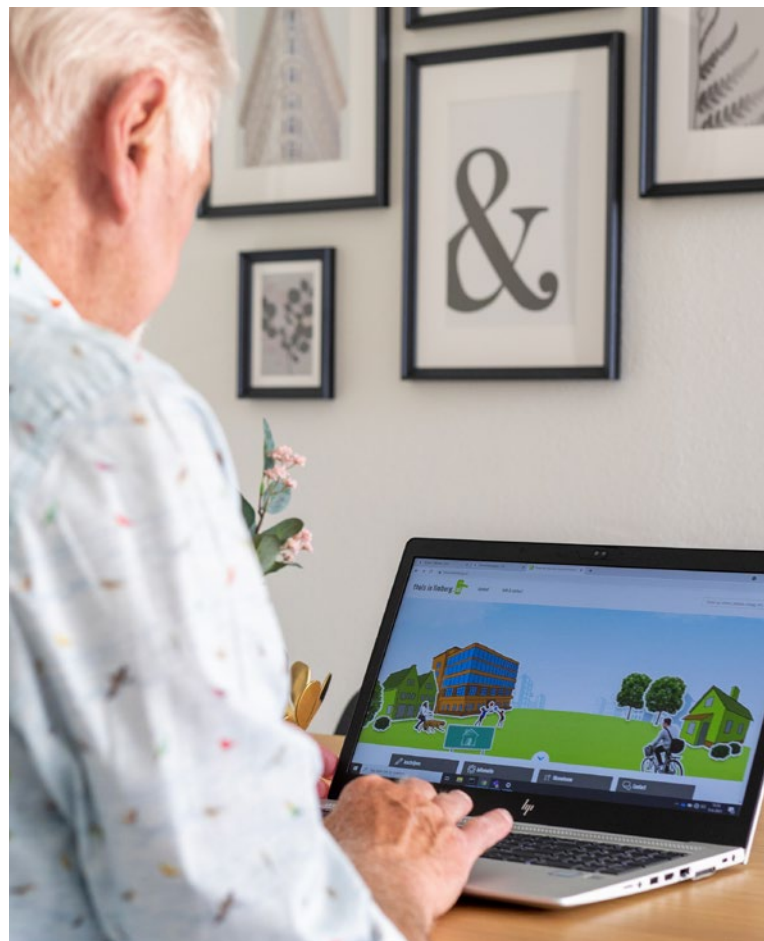
Wil je weten of er op dit moment geschikte woningen te huur zijn in jouw wijk of buurt?

Op de website van Thuis in Limburg (<https://www.thuisinlimburg.nl/>) kun je dit bekijken. Bij Thuis in Limburg (TiL) vind je het woningaanbod van bijna alle Limburgse woningcorporaties, waaronder dat van Wonen Zuid. Bij de zoekfilter 'Voorzieningen' onder 'Aanbod' kun je bijvoorbeeld bewoonbaar voor 'rollator' of 'rolstoel' aanklikken. Zo weet je of er op dit moment in jouw wijk of buurt geschikte woningen beschikbaar zijn.

Op de website van Wonen Zuid kun je overigens binnenkort (voorjaar 2022) ook van alle woningen zien of ze geschikt zijn voor mensen met wandelstok, rollator, rolstoel of verpleegzorg thuis. Ook als deze woningen niet te huur zijn. Je ziet zo heel makkelijk of je in je vertrouwde wijk of buurt kunt blijven of misschien toch beter kunt verhuizen.

Om een geschikte woning te krijgen is het belangrijk dat je je nu al inschrijft bij Thuis in Limburg (TiL)

Ook als je nu nog mobiel bent en geen verhuisplannen hebt. Je bouwt dan namelijk inschrijfduur op. De meeste woningen worden toegewezen op basis van inschrijfduur; hoe langer de inschrijfduur, des te groter de kans om een woning te krijgen die bij je past. Inschrijven bij Thuis in Limburg is vrijblijvend en gratis. Je hoeft alleen ieder jaar je inschrijving te verlengen. Daar krijg je bericht over van Thuis in Limburg.





Voorrang

In heel uitzonderlijke gevallen worden woningen anders toegewezen. Dus niet op basis van inschrijfduur. Zo krijgen woningzoekenden met een Wmo-indicatie (Wet maatschappelijke ondersteuning) met een eisenpakket op basis van medische urgentie van de gemeente heel af en toe voorrang. Echter, inschrijven bij Thuis in Limburg blijft veruit de beste optie om een woning te vinden.



Petra en Roger Linssen uit Heerlen:
“Toen ik na een ingrijpende operatie niet meer kon werken, moesten we op zoek naar een kleinere, gelijkvloerse woning. Gelukkig stonden we al sinds 2012 bij Thuis in Limburg (TiL) ingeschreven.”

Zie je op tegen een verhuizing?

Gewoon, omdat je gehecht bent aan je huidige woning, of omdat je het heel goed kunt vinden met je buren?

Maar ook omdat je denkt bij een andere woning hogere woonlasten te hebben, of omdat je denkt dat je jouw huidige woning helemaal in de oorspronkelijke staat moet terugbrengen? Vaak zijn die bezwaren onterecht. Zo zijn de energielasten in een nieuwere woning vaak lager. Je kunt ook een afspraak maken met een technisch beheerder. Hij of zij kan tijdens een woningbezoek precies aangeven wat je als vertrekkende huurder wel of niet moet uitvoeren aan de woning die je achterlaat. Bel ons gerust voor advies hierover.

Heb je vragen of ergens hulp bij nodig?

Neem dan contact op met de medewerkers van ons Serviceteam. Zij kunnen bijvoorbeeld ook helpen bij het inschrijven in Thuis in Limburg. Zij zijn bereikbaar op nummer 088 66 53 653.

Wonen Zuid

Postbus 400
6040 AK Roermond



088 - 66 53 653

info@wonen-zuid.nl
wonen-zuid.nl

IBAN NL85 INGB 0655 6137 30

Kantoor Roermond
Buitenop 9
6041 LA Roermond

Kantoor Heerlen
Dr. Poelsstraat 8
6411 HH Heerlen